

大河内小だより

<http://www.okawachisho.com>



ホームページもぜひご覧ください↑（アドレスはこちら）
2023年2月20日（月）
No.23

あと1か月～卒業式まで19日・修了式まで23日～

2月に入ってから、日が過ぎるのが一層早く感じ、今年度も残すところ約1か月となりました。子どもたちが登校する日と考えますと6年生は19日、他の学年の子どもたちも23日と本当に残りわずかとなってきています。

新型コロナについては、新年度から2類から5類へと移行されンフルエンザと同じ扱いになっていく予定ですが。これからも、安全に配慮しながら、できるだけ子どもたちにとって充実した学校生活を送れるよう努力してまいります。ご理解ご協力をよろしくお願いいたします。

学校生活

2月15日（水）集会がありました。

事務の西田さんの感謝集会、1年生の発表です。自分たちの知らないところで、大河内小学校のために頑張ってくれる人がたくさんいます。

また、学校であつたらお話ししてね。

1年生は大河内保育園との交流のことを緊張しながらも教えてくださいました。詳しくは、ホームページで。

最後に「きらきらぼし」を鍵盤ハーモニカで演奏してくれました。音もそろってとってもいい音色でした。



アンケートにご協力ありがとうございました。

先日、お願いしました「学校教育診断アンケート」の集計結果は下記の通りとなりました。お忙しい中、ご協力いただきありがとうございました。結果をお知らせします。

【A（よくあてはまる）、B（あてはまる）、C（あてはまらない）、D（よくわからない）】

		内 容	A	B	C	D
自 分 の 子 ど も の 様 子	1	お子さんは、学校生活を生き生きと楽しく送っている。	41.3%	46.7%	5.3%	6.7%
	2	お子さんは、学習がわかり、基礎的な学力が身についている。	28.0%	57.3%	5.3%	9.3%
	3	お子さんは、自分や友達を大切にしている。	57.3%	38.7%	1.3%	2.7%
	4	お子さんは、学校行事や諸活動に主体的・意欲的に取り組んでいる。	46.7%	49.3%	1.3%	2.7%
	5	お子さんは、誰にでも（校区内）進んで挨拶をしている。	40.0%	32.0%	13.3%	14.7%
	6	お子さんは、交通ルールを守って行動している。	54.7%	41.3%	1.3%	2.7%
	7	お子さんは、学校での出来事をよく話す。	45.3%	44.0%	8.0%	1.3%
	8	お子さんは、早寝早起きをしている。	24.0%	46.7%	26.7%	2.7%
	9	お子さんは、毎日朝食を食べて登校している。	68.0%	26.7%	5.3%	0.0%
	10	お子さんは、家庭学習をしっかりとやっている。	33.3%	53.3%	9.3%	4.0%
大 河 内 小 の 教 育 活 動 に つ い て	11	魅力ある学校作りに取り組んでいる。	37.3%	40.0%	1.3%	21.3%
	12	お子さんが、体験したり、自分で考えたりする活動が行われている。	42.7%	48.0%	1.3%	8.0%
	13	お子さんがよくわかるように、工夫された授業が行われている。	40.0%	34.7%	1.3%	24.0%
	14	先生たちは、子どもをよく理解して指導している。	37.3%	42.7%	4.0%	16.0%
	15	先生たちは、子ども達一人ひとりを大切に学級づくりを進めている。	40.0%	41.3%	1.3%	17.3%
	16	先生たちは、保護者への対応に誠意があり、相談しやすい。	41.3%	45.3%	2.7%	10.7%
	17	健康管理のための取り組みが十分に行なわれている。	29.3%	57.3%	0.0%	13.3%
	18	災害時の対応など安全教育が、十分に行われている。	29.3%	49.3%	2.7%	18.7%
	19	気楽に来校しやすい雰囲気がある。	48.0%	41.3%	2.7%	8.0%
	20	保護者や地域と連携した教育を進めている	37.3%	50.7%	0.0%	12.0%
	21	学校の様子が伝わっている。	33.3%	49.3%	2.7%	14.7%
	22	保護者や地域の人が授業や学校行事を参観する機会をよく設けている。	30.7%	62.7%	0.0%	6.7%
	23	校舎内外の整備美化に努め、教育環境を整えている。	33.3%	49.3%	5.3%	12.0%
	24	安心して子どもを学校に通わせることができている。	38.7%	54.7%	0.0%	5.3%

保護者アンケートの結果から

色がついているところは、AとB合わせて80%満たなかった項目です。5番については、学校でも家庭でも地域でも一緒に取り組んでいきたい項目です。8番は基本的な生活習慣を整える上で家庭のご協力をお願いします。

11番は、大河内小だからこそできる取り組みを考え、大河内小学校の魅力発信をしていきます。13・14番については、子どもたちが夢中になって学習できる授業づくり、子どもたちの「わからない」を出発点にした授業づくりを職員一丸となって研修していききたいと思います。18番は来年度、防災・防犯訓練を計画的に位置づけ進めていきます。

保護者アンケートの記述もいくつかいただきました。網戸の設置の要望がありましたが、学校施設の安全上改めて設置することができません。電池式虫よけタイプのもので対応していますのでお知りおきください。

外のトイレ、体育館のトイレの改修等は松阪市の予算要望の署名などであげていただけると実現することも多いのでぜひ来年度上げていただきたいです。またその他にも改善が必要なことや厳しいご意見もいくつかいただきました。このことも真摯に受け止め今後の学校運営に生かしていきたいと考えています。

児童アンケート (A はい B いいえ Cどちらでもない)

	1	2	3	4	5	6	7	8	9	10	11	12	13	14	15
設 問	学校は楽しいですか。	授業は楽しいですか。	自分で考えたり思ったりしたことについて書けますか。	自分で考えたり思ったりしたことを発言できますか。	友だちとなかよく遊びや勉強をしていますか。	なかよし班での活動は楽しくできましたか。	家で勉強していますか。	読書は好きですか。	だれにでも気持ちよくあいさつをしていますか。	健康について考えていますか。	先生は話しやすいですか。	先生はがんばったことをほめてくれますか。	先生は学級のトラブルやいじめがあつたときしっかりと話をきいて解決してくれますか。	こまったときにお家の人に相談できますか。	地震がおこつたとき、不審者におそれそうになつたとき、どうしたらよいか言えますか。
A	84.0%	64.0%	73.3%	69.3%	94.7%	86.7%	86.7%	65.3%	69.3%	80.0%	81.3%	81.3%	89.3%	89.3%	84.0%
B	4.0%	9.3%	8.0%	14.7%	2.7%	5.3%	4.0%	18.7%	10.7%	2.7%	2.7%	1.3%	2.7%	5.3%	4.0%
C	12.0%	25.3%	17.3%	14.7%	2.7%	6.7%	9.3%	16.0%	20.0%	17.3%	16.0%	17.3%	8.0%	5.3%	10.7%

児童アンケートの結果から

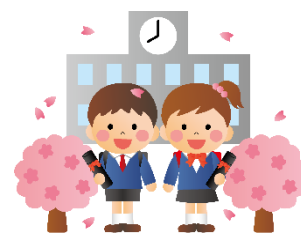
色がついているところは、Aの「はい」が80%未満の項目です。

保護者アンケートと共通して、9番あいさつのこと、2～4番授業にかかわつてのことです。保護者のアンケートのところでも書かせていただいた通りしっかり取り組んでいきます。

本年度のアンケート結果は、コロナ禍の2年間と比べるといい評価をいただけたいと思っています。ありがとうございました。チーム大河内で子どもたちのために、職員一同頑張つてまいりたいと思います。

今後の行事予定

- 3月 1日(水) 一斉下校(14:45)
- 2日(木) ALT 来校 6年生を送る会2・3限目
- 3日(金) 6年生卒業旅行 PTA 本部役員会19:00
- 6日(月) 委員会活動
- 7日(火) 5年食育3限 1・2年生校外学習(大河内城)3・4限
- 8日(水) ハートケア相談員来校 通学団会14:10 一斉下校(14:45)
- 9日(木) EST 来校
- 10日(金) 代表委員会 PTA 新旧三役会・新旧本部役員会(引継ぎ)19:30
- 13日(月) 登校指導
- 14日(火) 司書来校
- 15日(水) ハートケア相談員来校 一斉下校(14:45)
- 16日(木) ALT 来校 給食終了 卒業式準備 1・2・6年(11:45下校)3・4・5年(14:45下校)
- 17日(金) 卒業式 (1・2年生家庭学習) 一斉下校(11:45)
- 20日(月)～23日(木) 3限授業・一斉下校(11:45)
- 24日(金) 修了式・離任式 一斉下校(11:45)
- 25日(土)～4月5日(水) 春休み(学年末・学年始休業)



4月 6日(木) 着任式・始業式・入学式